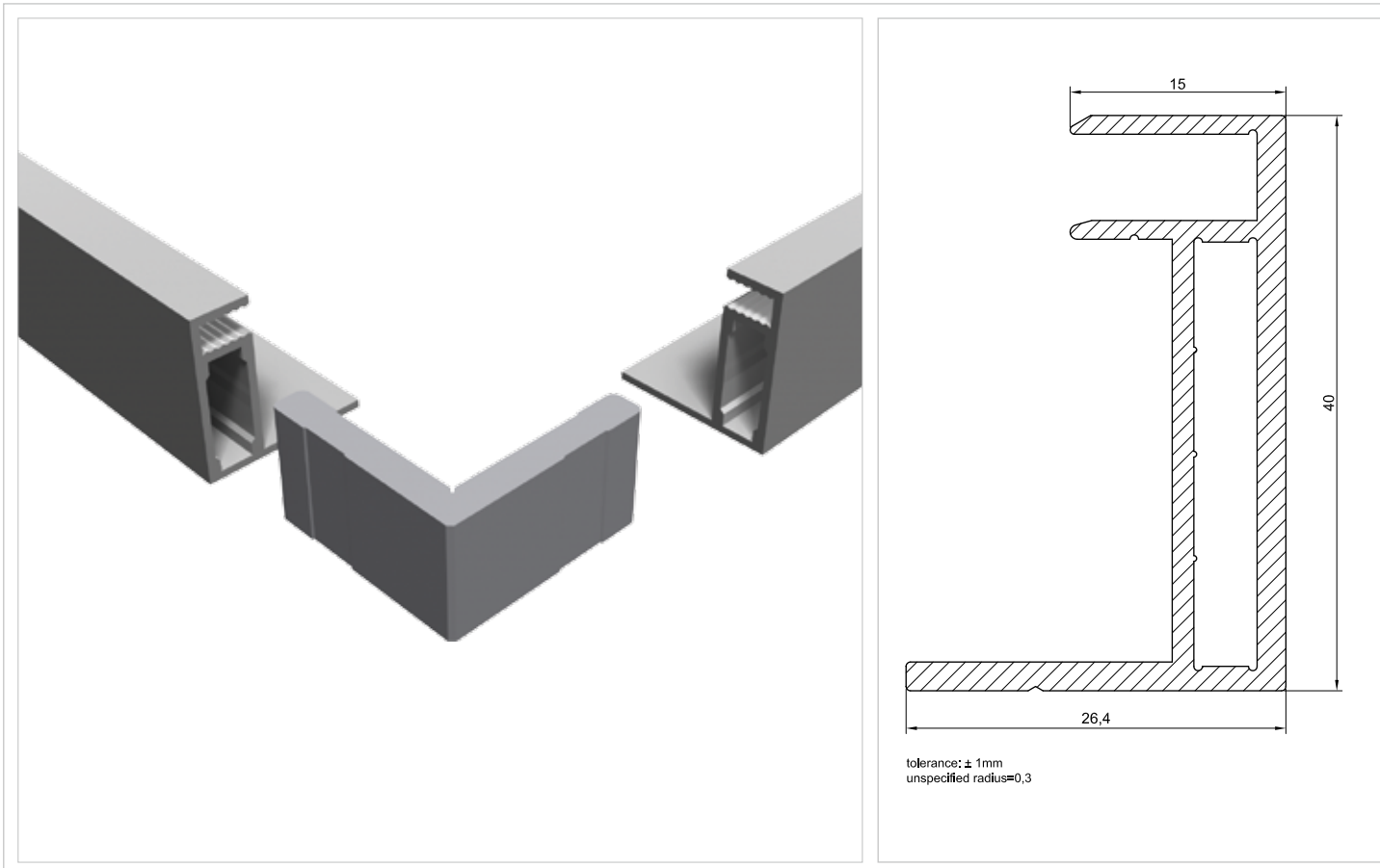




# SOLARA® S-Serie/s

## Moduldetails / Module Details

### Rahmen / Frame

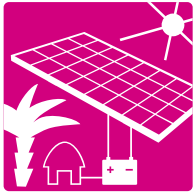


#### Merkmale des Rahmens:

- Hohlkammerprofil
- daher sehr robust und hohe Steifigkeit
- eloxiertes Aluminium
- sehr witterungsbeständig für den anspruchsvollen Einsatz
- 40 mm Stärke
- sehr montagefreundlich durch identisches Profil an allen vier Seiten

#### Characteristics of the frame:

- hollow space frame
- therefore very robust and stiff
- anodized aluminium
- weatherproof for extended outdoor use
- 40 mm thickness
- very mounting friendly due to identical profile on all four sides

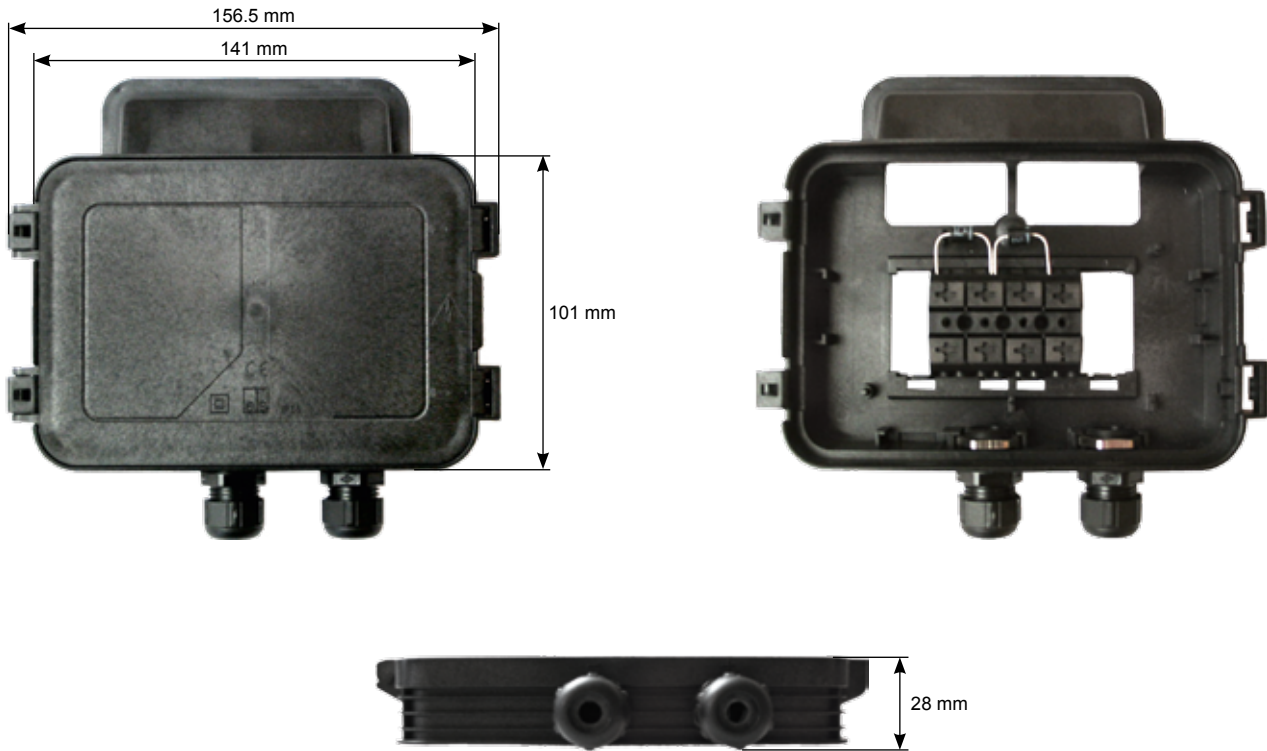


## Stand Alone Systems

# SOLARA® S-Serie/s

## Moduldetails / Module Details

### Anschlussdose / Junction Box



Schutzklasse / Protection Class: IP65

SOLARA S-Serie Module werden hergestellt in der CENTROSOLAR Sonnenstromfabrik GmbH, Wismar  
SOLARA S-Series modules are manufactured at CENTROSOLAR Sonnenstromfabrik GmbH, Wismar, Germany



Alle Angaben ohne Gewähr, Stand 05/2010 / Subject to change without notice, as of 05/2010

Es gelten ausschließlich die Allgemeinen Geschäftsbedingungen und die Technischen Vorbemerkungen der CENTROSOLAR AG, die unter [www.centrosolar.com](http://www.centrosolar.com) einsehbar sind.  
CENTROSOLAR AG General Terms and Conditions and Technical Preliminary Remarks apply. They can be accessed at [www.centrosolar.com](http://www.centrosolar.com).

90A230000 - SOLARA S-Serie Moduldetails DE-EN - v.1.0 SME 05/2010