

# SOLARA®

## SOLARA®- Module Serie S – zum Aufschrauben

Die Hochleistungs-Solarmodule trotzen auch härtesten Bedingungen wie Hagel oder Eis. Die Solarzellen liefern Tag für Tag zuverlässig Strom für 12V-Batterien. Sie haben auf der Vorderseite gehärtetes Spezialglas. Für eine problemlose und einfache Montage haben die Module einen robusten Aluminiumrahmen.

### Hoher Wirkungsgrad

Zukunftsfähige Solarzelle nach patentierten und einmaligen Verfahren mit vielfach gezogenen Kristallen. Hohe Leistung auch bei diffusem Licht und in lichtarmen Monaten.

**Die Solarmodule müssen mit Hilfe eines Reglers an die Batterie angeschlossen werden.** An einen Regler können auch mehrere Solar Module angeschlossen werden. **Regler siehe nächste Seite.**



Art.-Nr.	Watski-Nr.	Solara-Nr.	Ertrag (Wh/d*)	Nennleistung Wp	Gewicht kg	Maße (LxBxH) mm
7001-50	66993-12	SM50S	48	12	1,3	468x250x35
7001-100	66993-27	SM100S	108	27	3,0	540x457x35
7001-200	66993-50	SM200S	200	55	5,9	997x457x35
7001-220	66993-55	SM220S/M55	220	55	5,4	1330x350x35
7001-360	66993-85	SM360S	340	90	7,9	1237x557x35
7001-500	66993-110	SM500S	500	125	12,1	1500x680x35
7001-400	-	SM400SP	400	100	7,5	1087x557x35

## SOLARA®- trittfeste Module Serie M – zum Aufkleben oder Aufschrauben

Die Alternative zu allen zu großen, starren oder unflexiblen Glas-Modulen. Die SOLARA® Module aus Edelstahl sind sehr dünn, klein, biegsam und leicht. Flach aufgeklebt oder aufgeschraubt sind die Module begehbar und fügen sich auch leicht gewölbtem Untergrund an. Auf Grund der Kunststoffoberfläche kann kein Glasbruch entstehen. Diese Solarmodule sind besonders ergiebig auch bei diffusem Licht und in lichtarmen Monaten. Mit Anschlusskabel 1,5 m Kabel.

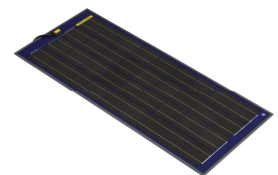
Für die SOLARA® M-Serie gibt es einen zusätzlichen schwarzen Kantenschutz aus UV-beständigem Kunststoff mit Edelstahlverstärkung.



Art.-Nr.	Watski-Nr.	Solara-Nr.	Ertrag (Wh/d*)	Nennleistung Wp	Gewicht kg (ca.)	Maße (LxBxH) mm
7003-40	-	SM40M	48	12	1,3	445x267x2
7003-60	66992-15	SM60M	72	18	1,65	620x250x2
7003-80	66992-20	SM80M	92	23	2,0	440x460x2
7003-120	66992-30	SM120M	136	34	3,1	590x460x2
7003-160	66992-40	SM160M	180	45	3,75	756x460x2
7003-225	66992-56	SM225M	272	68	5,4	800x645x2

## SOLARA®- Module K-Serie –zum Aufkleben

Besonders geeignet zur Klebmontage auf glattem und ebenem Untergrund. Sie sind begehbar und damit gut geeignet für größere Flächen.



Art.-Nr.	Watski-Nr.	Solara-Nr.	Ertrag (Wh/d*)	Nennleistung Wp	Gewicht kg	Maße (LxBxH) mm
7001-220-1	-	SM220K	220	55	4,6	1040x450x5
7001-340-1	-	SM340K	340	185	6,7	1235x554x5

\* Wh/d = Wattstunden pro Tag. Durchschnittlicher Tagesertrag im Sommer in Deutschland.